



NominaPlus Élite, el valor del equipo humano. El software de gestión laboral ideal para empresas de hasta 100 trabajadores.

Sage SP dispone, para aquellos clientes que lo suscriban, de un servicio de actualizaciones y asistencia técnica, que garantiza la máxima rentabilidad y rendimiento de la aplicación.

Las actualizaciones, bien por mejoras en los productos o por cambios legales publicados en el BOE, se pueden realizar a través de Internet, en la siguiente dirección (www.sagesp.com/exclusivoclientes).

NominaPlus Élite

Requisitos mínimos del sistema:

Ordenador Pentium III
Lector de CD-ROM
256 MB de memoria RAM (recomendado 512 MB)
200 MB de espacio libre en disco
Adobe Acrobat Reader 6.0
Conexión a Internet
Internet Explorer 7 SP1
Sólo enlaza con versiones 2008
Windows® 2000
Windows XP®
Windows 2003
Windows Vista

Servicios asociados:

Premier, Avanzado, Standard.

[Imagen Nueva Gestión Total](#)

Novedades 2008

Las principales novedades de la versión 2008 son:

- Gestión de históricos del trabajador y sus nóminas: En la propia ficha del trabajador accedes a su histórico de nóminas, incidencias, contratos, cotizaciones, etc.
- Nuevo Informe de Plantilla Media.
- Look más fácil e intuitivo permite un rápido acceso a todas las opciones.
- Múltiples posibilidades de cálculo (tiempo completo, tiempo parcial, atrasos, finiquitos y pagas extras).
- Nuevo Simulador de Finiquitos, incluye nuevos textos de Finiquito y Pre-finiquito.
- Adaptado a la LOPD.
- Previsualización de documentos y envío por email.
- Impresos oficiales: contratos INEM, modelos de Hacienda y Boletines de cotización de la Seguridad Social.
- Modificación de nómina en pantalla para impresión.

Look más fácil e intuitivo

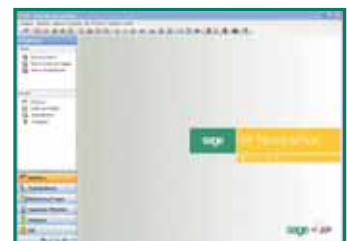
- Con el nuevo look tendrás un fácil y rápido acceso a todas las opciones más habituales de la aplicación.
- Podrás navegar y cerrar las ventanas de una manera sencilla e intuitiva.

Gestión de históricos del trabajador y sus nóminas

- Dispones de toda la información en la ficha del trabajador, históricos de contratos, nóminas, etc.

Y además...

- Definición por parte del usuario de las opciones de cálculo de las nóminas.
- Emisión de TCs Complementarios incluidos Salarios de Tramitación.
- Impresión del certificado de empresa general en papel en blanco.



sage

División Pequeña Empresa

sage SP

Características generales:

- Adaptado a la Ley Orgánica de Protección de Datos de Carácter Personal (LOPD).
- Régimen General y Consejeros.
- Posibilidad de trabajar a partir de Convenios Colectivos utilizando éstos y sus categorías profesionales como base para la Gestión Laboral de la empresa, siendo posible aplicar varios convenios a la misma empresa en diferentes centros de trabajo.
- Permite la máxima flexibilidad en la definición de Conceptos retributivos, configurables por el usuario según sus necesidades sin que existan conceptos fijos predefinidos en la aplicación. Permite mezclar en una misma nómina conceptos diarios, mensuales, horas y fijos.
- Definición de conceptos y antigüedad por categorías, dentro de un mismo convenio.
- Antigüedad, tratamiento por importes o porcentajes.
- Calendario laboral (BOE) por centro de trabajo.
- Nómina mensual, pagas, atrasos y finiquitos.
- Diferentes supuestos de cotización: general, aprendizaje, tiempo parcial y pluriempleo.
- Calcula nóminas mensuales, diarias y por horas hasta un total de 100 trabajadores por empresa. En el caso de ser retribución diaria, contará los días conforme al calendario laboral.
- Tratamiento de la Jubilación gradual y flexible.
- Emisión de la carta de liquidación con desglose.
- Se podrán seleccionar diferentes formas de cobro del trabajador: talón, transferencia y efectivo, permitiendo el pago del salario en varias opciones. Incluye configuración y emisión de talones.

Incidencias mensuales:

- IT, absentismo laboral, huelga, etc. Definición de conceptos como Incidencia Mensual, sin necesidad de modificar la ficha del trabajador, incluye recaídas de una misma enfermedad.
- Tratamiento de la Maternidad a tiempo parcial y la situación de riesgo durante el embarazo.

IRPF:

- Cálculo automático del IRPF, conforme a ingresos brutos y número de hijos. Con inclusión de la nueva regulación para atrasos de años anteriores y regularización automática del IRPF.
- Acumulados mensuales de IRPF y de Seguridad Social por trabajador, con posibilidad de calcular automáticamente acumulados de IRPF para profesionales y simultáneamente pasarlos a todas las empresas.

Configuración y Emisión de impresos oficiales:

- Incluye los siguientes boletines de cotización: TC2, TC1.
- Todos los boletines de cotización podrán visualizarse e imprimirse, pudiendo el usuario configurar o adaptar el modelo a sus necesidades
- Impresos oficiales de la Agencia Tributaria 110, 111 y 190. Estos modelos oficiales se podrán imprimir en papel preimpreso o papel en blanco. Igualmente se podrán emitir por soporte y por vía telemática.
- Impresión del certificado de retenciones y de empresa, en papel en blanco.
- SP NominaPlus dispone de diferentes formatos oficiales de recibos de salario, tanto en papel preimpreso como en papel en blanco, siendo estos totalmente configurables por el usuario. Estos recibos de salario podrán imprimirse ordenados por departamentos o por orden alfabético, lo que permite una mayor organización en la gestión de nóminas.
- Incluye previsualización de documentos.
- Emisión de los contratos en modelos oficiales del INEM a través de Contra@.
- Estadísticas e informes: amplia colección de informes configurados, como: informe de costes de empresa, resumen de nóminas, relación de pagos, etc.
- Envío de documentos por correo electrónico (nóminas e informes) aprovechando la comodidad, rapidez y bajo coste del uso de Internet.

Sistema de red:

- Generación y envío de ficheros de afiliación (ficheros AFI) y de cotización (ficheros FAN), a través del Sistema Red de la Seguridad Social.
- Envío de los partes de baja y alta médica al INSS a través del sistema de red.

Banca electrónica:

- Soporte multibanco, que le permitirá la generación de transferencias de acuerdo con la normativa contemplada en el Cuaderno 34 del Consejo Superior Bancario.
- Enlaza con ContaPlus Elite 2008.



División Pequeña Empresa

