



**Gestión de Barra**, es una solución de gestión de bares, pubs y cafeterías con la que podrás controlar diariamente las compras, ventas y stock de tu negocio.

Además está preparado para la utilización de Terminal TPV táctil para la gestión de tickets.

Sage SP dispone, para aquellos clientes que lo suscriban, de un servicio de actualizaciones y asistencia técnica, que garantiza la máxima rentabilidad y rendimiento de la aplicación.

Las actualizaciones, bien por mejoras en los productos o por cambios legales publicados en el BOE, se pueden realizar a través de Internet, en la siguiente dirección ([www.sagesp.com/exclusivoclientes](http://www.sagesp.com/exclusivoclientes))

# Gestión de Barra

## Requisitos mínimos del sistema:

Ordenador Pentium III  
 Lector de CD-ROM  
 128 Mb de RAM  
 100 Mb de espacio libre en el disco  
 Internet Explorer 6.0  
 Enlaza con ContaPlus 2008  
 Windows® 2000  
 Windows XP®  
 Windows® 2003  
 Windows Vista

## Servicios asociados:

Premier, Avanzado, Standard.

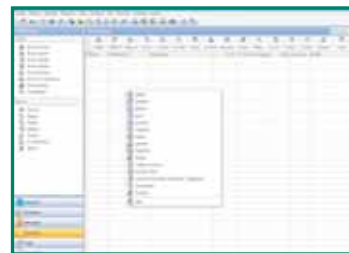
## Solución recomendada para:

Bares, Cafeterías, Pubs.

## Novedades 2008

### Con el nuevo look de Gestión de Barra tienes:

- Solución que integra novedades sobre el proceso de Reforma Contable (NIC/NIIF):
  - Informes de inventario valorado según normativa del Nuevo PGC
  - Enlace con la Gestión de asientos y ajustes del módulo Nuevo PGC en ContaPlus
- Nueva Gestión de Usuarios
- Adaptación de la Gestión de Usuarios según Ley Orgánica de Protección de Datos (LOPD).
  - Control del estado de los usuarios (Activo/Baja)
    - Gestión de Contraseñas
    - Caducidad de contraseñas
    - Control en el número de accesos fallidos
    - Nuevos Informes de Control
- Con los nuevos formatos, JPG, JIF, BMP, DIB, , PCX, TIF, TIFF, PNG, TGA, JFIF, RLE, ICO, optimizarás la gestión de tus artículos, pudiendo elegir el formato que mas te convenga, no ocupando espacio innecesario en tu equipo.
- Un menú vertical que te permite un fácil y rápido acceso a todas las opciones más habituales de la aplicación, añadir factura, clientes, etc., mejor visualización de la información



**sage**

División Pequeña Empresa

**sage SP**

Y además...

## Cientes:

- Gestión de Tickets de venta.
- Gestión de tickets para Terminal táctil.
- Galería de imágenes de artículos para la configuración del Terminal táctil.
- Configuración de "Teclas de acceso rápido".
- Búsqueda de tickets pendientes de cobro.
- Control de tickets de venta, tickets abiertos, capturas por códigos de barras o por referencia.
- Configura si las unidades de tus productos son capturables o no, control de periféricos (impresoras de documentos, impresoras de tickets, visores de pantalla, cajones de monedas, lectores de códigos de barras, balanzas, etc.).
- Entregas en diferentes formas de pago de un mismo ticket, pagos a cuenta, reservas de artículos, generación de vales, distintos porcentajes de comisión de empleados en un ticket, etc.
- Posibilita llevar arqueos de caja, totalizando las ventas y detallando las diferentes formas de pago, movimientos de entrada y salida de dinero de caja y todo ello desde una misma pantalla en la que, además, podrá acceder a las distintas tablas de la aplicación sin tener que moverse de esta opción. Incluye la posibilidad de eliminar tickets cerrados.

## Incidencias mensuales:

- Admite en su código hasta 18 dígitos alfanuméricos.
- Descripción larga sin límite de caracteres.
- Códigos de barras EAN 13, Code 39, Code 128.
- Definición de familias, artículos con peso, taras y ubicaciones.
- Propiedades definidas por el usuario (tallas, colores, nº de lote, fecha de caducidad, etc.).
- Artículos con peso, stock máx. y mín., pendientes de servir y recibir, stock físico, precio mayorista, seis tipos de descuento, stock por almacenes, kits de artículos, imágenes de artículos, etc.
- Actualización automática de los precios de venta.
- Sistema de Trazabilidad. A través de propiedades de artículos como N° de lote, fecha de caducidad, etc. con lo que podrás identificar tus producto de forma sencilla y realizar un seguimiento de los mismos a lo largo de toda la cadena. Gestión de Barra te permite gestionar los 3 tipos de trazabilidad, de entrada, interna y de salida, a través de su "Consulta de trazabilidad".

## Cientes:

- Permite almacenar hasta un millón de fichas con sus datos generales (dirección, provincia, NIF, teléfono, datos bancarios, grupo de clientes, etc.), datos comerciales (días de pago, periodo de no pago, tipo de descuento, riesgos máximos permitidos, datos contables, etc.), gráficos estadísticos, direcciones de envío, documentos asociados (presupuestos, pedidos, albaranes, facturas/abonos y recibos) y situaciones atípicas. Indica el número de copias a imprimir de cada documento.
- **Proveedores:** Hasta un millón de proveedores con sus datos generales (dirección, NIF, dto. por defecto, día de pago, divisa, etc.), datos bancarios, gráficos estadísticos, documentos asociados (pedidos, albaranes).
- **Almacenes:** Se pueden generar tantos almacenes por cada empresa como sean necesarios.
- **Pedidos a proveedores:** Realiza pedidos a proveedor, ofrece el estado del pedido (recibido parcialmente, recibido en su totalidad, etc.).
- **Albaranes de proveedores:** Pueden crearse manual o automáticamente a partir del pedido, actualizándose los stocks de los artículos recibidos y realizando un cálculo automático del PVP según el % de beneficio que definamos.
- **Movimientos de almacén:** Permite mover stocks de artículos de un almacén a otro.
- **Regularización de almacenes:** Esta opción modifica el stock físico.
- **Regularización de stock valorada:** En el histórico de movimientos de regularización se guarda el coste de cada artículo del movimiento, lo que permite un mayor control del coste al utilizar la opción de regularización de almacenes.
- **Listado de inventario valorado:** Permitirá valorar el stock según normativa Reforma Contable, por el coste promedio, o el menor de los valores entre el coste promedio y el valor neto realizable.
- Históricos de Movimientos y Regularizaciones de almacén.
- Sistema simplificado de entradas en almacén con el que podrás dar de alta los artículos de una forma rápida y sencilla. Sólo tendrás que configurar qué datos con los que deseas capturar.
- **Camareros:** Permite trabajar con más de mil empleados/camareros distintos, con sus datos personales, comisiones, IRPF, etc., permite añadir imagen del mismo.
- **Liquidaciones:** Genera automáticamente las liquidaciones de tus camareros.  
Promociones y rebajas. Por volumen de venta, descuentos sobre productos, (X por Y), cantidad vendida.

## Facturación:

- Adaptado a las últimas modificaciones del Reglamento de Facturación.
- **Pedidos:** Nos muestra en todo momento el estado de cada pedido (servido parcialmente, servido totalmente o pendiente de servir), el número de pedido puede ser automático o manual. Creación de albaranes o facturas desde pedidos.
- **Albaranes:** Flexibilidad para añadir albaranes directamente o a partir de uno o varios pedidos. El número de albarán puede ser manual o automático.
- **Facturas:** Al igual que en los albaranes, puedes crear facturas directamente, facturas rectificativas y recapitulativas. Existe la posibilidad de añadir una factura a un cliente de contado. Cálculo de las retenciones para profesionales liberales. Incluye IRPF agrario. Facturación de servicios con la posibilidad de escribir todo el texto que desees. Adaptado para la normativa del punto verde.



División Pequeña Empresa



- **Exportación de los documentos factura de clientes:** facturas, abonos y facturas rectificativas al estándar XML / UBL (Universal Business Language). Abonos. Permite crearlos directamente o bien de una factura.
- **Documentos de impresión:** Todos son configurables por el usuario. Configura los que quieras utilizar por defecto y la calidad de impresión de los mismos.
- **Gestión de cobros:** Muestra la lista de todos nuestros recibos y su estado (emitido, pagado o devuelto). Genera remesas de los recibos, incluso para enviarlas electrónicamente al banco. Tenemos un módulo de pagos y devoluciones para reflejar cualquier cambio de estado en los recibos.

### Enlace contable:

- **Potente enlace con ContaPlus:** Configura en el artículo tus subcuentas de ventas, enlaza con varias empresas contables según la serie que se utilice. Contabiliza facturas, remesas, pagos/devoluciones y cierres de caja con tickets, siempre poniendo la fecha tope de paso.
- Enlaza con ContaPlus 2008.
- Integra adaptaciones en el enlace con la gestión de asientos y ajustes del módulo Nuevo PGC en ContaPlus.

### Informes:

- **Informes de almacén:** Informes de pedidos a proveedores, albaranes a proveedores, sobre máx./bajo mín., situación de artículos, movimientos de productos por cliente/proveedor, stocks de artículos, precios de artículos.
- **Informes de gestión:** Pedidos de clientes, albaranes a clientes, diario de facturación, recibos de clientes, recibos de agentes, remesas de recibos, extracto de impagados y previsiones de cobro.

### Estadísticas:

- **Familias de productos:** Resumen de facturación, resumen de compras, unidades de entrada/salida, márgenes de descuento, márgenes de beneficio, etc.
- **Clientes:** Desglose por clientes, resumen de facturación, márgenes de descuento, rappels a clientes y desglose por artículos
- **Proveedores:** Desglose por proveedores, resumen de compras, desglose por artículos...
- **Agentes:** Desglose por agentes, resumen de facturación, desglose por artículos, márgenes de beneficio...
- **Provincias:** Resumen de facturación, desglose por artículos...
- **Zonas:** Resumen de facturación y desglose por artículos.
- **Ventas por caja:** Rentabilidad del TPV, rentabilidad por departamentos, rentabilidad por empleados. Además, podrás diseñar estadísticas, listados o informes, combinando cualquier tipo de información de sus tablas.

### Gráficos:

- Consigue los mejores gráficos (barras, sectoriales, lineales...) de la forma más rápida, sencilla e intuitiva. Versión monopuesto con 2 instalación.



División Pequeña Empresa

