



Multipuesto, sin límite de licencias para trabajar en red.

ContaPlus Élite, la mejor solución contable para profesionales y empresas por su sencillez y eficacia.

ContaPlus Elite la solución contable más utilizada por las empresas españolas. Integra de la forma más sencilla y eficaz para el usuario las adaptaciones a la nueva Reforma Contable.

Sage SP dispone, para aquellos clientes que lo suscriban, de un servicio de actualizaciones y asistencia técnica, que garantiza la máxima rentabilidad y rendimiento de la aplicación.

Las actualizaciones, bien por mejoras en los productos o por cambios legales publicados en el BOE, se pueden realizar a través de Internet, en la siguiente dirección [www.sagesp.com/exclusivoclientes](http://www.sagesp.com/exclusivoclientes).

# ContaPlus Élite

## Requisitos mínimos del sistema:

Ordenador Pentium (III)  
Lector de CD-ROM  
128 Mb de RAM  
100 Mb de espacio libre en disco  
Microsoft Office 2000  
Internet Explorer 6.0  
Conexión a Internet

Sólo enlaza con versiones 2008  
Sólo actualiza versiones 2002 y superiores  
Windows® 2000  
Windows XP®  
Windows® 2003  
Windows Vista

## Servicios asociados:

Premier, Avanzado, Standard.

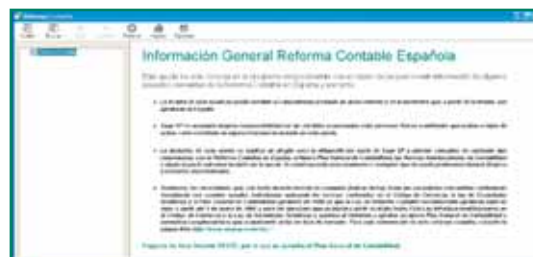
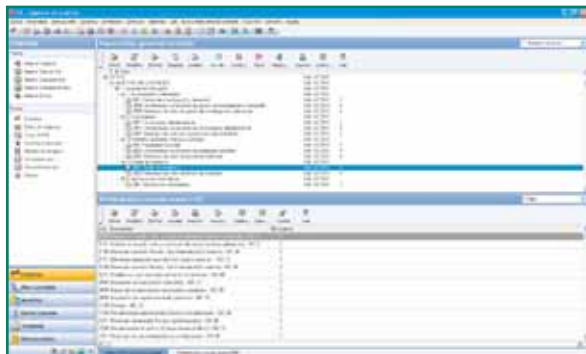
[Imagen Nueva Gestión Total.](#)

## Novedades 2008

### Nuevas adaptaciones Reforma Contable

ContaPlus 2008 incorpora un nuevo menú "Nuevo Plan Contable" que integra las novedades sobre el proceso de Reforma Contable:

- **Nuevo Plan Contable:** Inclusión del 2ª borrador de Plan Contable publicado por el ICAC.
- **Gestión de asientos y ajustes:** Esta gestión de asientos le permite añadir movimientos contables sujetos al Borrador del Nuevo Plan.
- **Informes y Listados:** Se incluye la posibilidad de obtener Libros Diario y Mayor, Sumas y saldos y Borradores de balances a partir de la estructura del Borrador de Plan Contable publicado por el ICAC.
- **Asientos y ajustes predefinidos:** Podrá contar con su propia colección de predefinidos adaptados al Nuevo Plan. Esta funcionalidad, análoga a los actuales asientos predefinidos, además de aportarle algunos movimientos por defecto, le permitirá definir sus propios predefinidos referidos al Nuevo Plan.



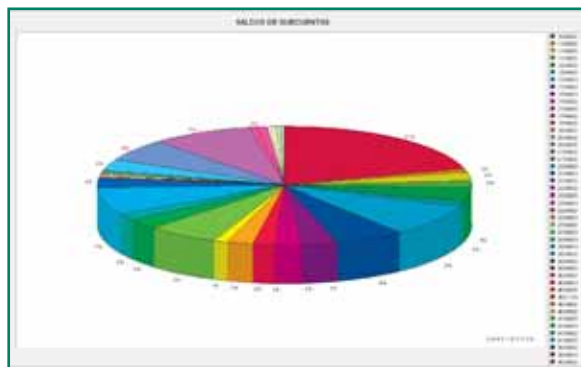
División Pequeña Empresa



## Nueva gestión de usuarios:

Adaptación de la Gestión de Usuarios según Ley Orgánica de Protección de Datos (LOPD).

- Control del estado de los usuarios (Activo/Baja).
- Gestión de Contraseñas.
- Caducidad de contraseñas.
- Control en el número de accesos fallidos.
- Nuevos Informes de Control.
- Se podrán seleccionar diferentes formas de cobro del trabajador: talón, transferencia y efectivo, permitiendo el pago del salario en varias opciones. Incluye configuración y emisión de talones.



## Y además

- **Multiempresa-Multiusuario.** Permite crear tantas empresas como sea necesario, pudiendo añadir comentarios a cada una de ellas y permitiendo distintos métodos de búsqueda como: ejercicio, NIF/CIF, nombre, dirección, etc. Trabajo en red. Grupos de usuarios con perfiles personalizables.
- **Cuentas anuales.** Elaboración de balance y cuenta de resultados en formato borrador y modelo oficial. Posibilidad de presentación telemática con generación de firma digital de dichas cuentas junto con la memoria.
- **Plan General Contable.** El PGC se dispone en forma de árbol y permite un completo y sencillo mantenimiento de cuentas y epígrafes. Acceso desde las cuentas al Mayor y al Diario. Definición de desgloses. En la gestión de subcuentas se puede acceder de forma consultiva a las tablas de vencimientos y cheques que posee cada una de ellas.
- **Opciones de Diario.** En la gestión de asientos se consigue un control de todas las opciones financieras: vencimientos, casación, alta de activos, banca electrónica, etc. Es posible introducir comentarios en el asiento y en las subcuentas e imprimirlos.

**Gestión de asientos periódicos:** La ejecución automática de asientos contables de operaciones repetitivas por períodos, te permitirá organizar tu contabilidad, de tal modo que operaciones como suscripciones mensuales, alquileres, pagos, podrás programarlos para contabilizarlo de manera automática.

- **Libro Mayor y Diario.** Información completa del movimiento de cada subcuenta con distintas opciones como analítica, listado por origen de moneda, acumulados, etc. En cada línea del libro mayor se puede acceder al asiento del Diario que procede, pudiendo añadir comentarios. Posibilidad de listar el libro Diario con distintas opciones como borrador, analítico, oficial, oficial mensual o moneda extranjera.
- **Listados de Mayor acumulados y consolidación de balances por empresa y fecha.** Potencian la funcionalidad de su aplicación y facilitan el análisis de su información contable.

**Control facturas duplicadas:** No pierdas tiempo controlando la numeración de tus facturas, en caso de repetición accidental de un número de factura, de manera automática ContaPlus, te mostrará un mensaje avisando de la incidencia.

- **Cartera.** Control de vencimientos de cobros y pagos, identificando el estado de cada uno de ellos (pendiente, pagado/cobrado o en gestión de cobro). Incluye un módulo de avisos automáticos de vencimientos y la posibilidad de obtener el 'cash-flow'. Procesos automáticos de generación de cheques, pagarés y asientos. Antes de emitir los cheques y/o pagarés existe la posibilidad de agrupar todos los de un mismo proveedor en uno solo y presentarlos en distintos formatos.
- **Caja auxiliar.** Recoge los movimientos que se produzcan de cobros y pagos diariamente. Además, permite el traspaso de estos movimientos al Diario.
- **Punteo y casación.** La potencia de este módulo se centra en las distintas posibilidades que ofrece: casación por origen/partidas, subcuentas y documento, de forma automática o manual; punteo simple y de conciliación bancaria.

sage

División Pequeña Empresa

sage SP

**Menú navegación vertical** con el que tendrás un fácil y rápido acceso a todas las opciones más habituales de la aplicación, añadir asientos, presupuestos, analítica, etc., una mejor visualización de la información y mayor rapidez en el alta de datos.

- **Contabilidad analítica.** Control de departamentos y proyectos analíticos. Asignación de presupuestos por proyectos. Mayor analítico, y sumas y saldos analíticos con sumas totales por proyectos. Balances acotados por proyectos y mover proyectos en diario.

**Asignación analítica directa en subcuentas:** Asigna por defecto a las subcuentas el departamento / proyecto al que estén asociadas y ahorra tiempo en la gestión de tu contabilidad analítica, por defecto aparecerá el departamento y proyecto correspondiente a la subcuenta tanto en un asiento manual como en los procesos que los generen automáticamente.

- **Contabilidad presupuestaria.** Asignación de presupuestos a subcuentas. Presupuestos anuales. Actualización de documentos por porcentajes o cantidades fijas.
- **IVA:** Libro de facturas recibidas y emitidas con distintos órdenes de presentación: por documento, por tipos de IVA, etc. Posibilidad de obtener los Modelos 300-320, 347, 349 y 390. Modelo 300 con presentación oficial en períodos sin actividad. Modelos 347 y 349 con presentación individual o colectiva. Asiento de regularización automático. Posibilita la creación del soporte magnético del 347 y 349 y la impresión de los modelos oficiales 300, 347 y 390 directamente en impresora láser. Presentación telemática de los modelos de IVA.
- **Gestión de inventario y amortizaciones.** Realiza automáticamente los asientos de las amortizaciones uno a uno o agrupados por activos. Control exhaustivo del inmovilizado: naturaleza, ubicación, importe de la adquisición, fecha de adquisición, fecha primera y última de amortización y porcentaje. Control de las causas de bajas del inmovilizado. Amortización por meses o por días. Desglose analítico de activos. Previsualización de asientos de amortización antes de su paso al Diario.
- **Gestión de vencimientos** con la opción de 'borrado en bloque.
- **Envío de documentos a través de correo electrónico** aprovechando la comodidad, rapidez y rentabilidad del uso de Internet.
- **Diseñador visual de documentos.** Potente herramienta que permite configurar distintos documentos con sólo pulsar y arrastrar el campo con el ratón.
- **Destino de impresión** de los informes a EXCEL, HTML.
- **Módulo de avisos.** Con el que podrá personalizar los mensajes dirigidos a los distintos usuarios.
- **Gestión del Conocimiento.** Módulo que permite conocer de forma fácil y rápida toda la información relativa a terceros (clientes, proveedores y agentes). Si el usuario dispone de enlace con FacturaPlus, podrá además visualizar información relativa a sus llamadas, pedidos pendientes de servir, estadísticas, etc.
- **Banca Electrónica.** Soporte multibanco que permite crear órdenes de pago según el Cuaderno 34 CSB y recibir movimientos según el Cuaderno 43 CSB, de cualquier banco o caja. Al recibir los movimientos de cuentas corrientes, se tiene opción a realizar punteo de conciliación.
- **Importación.** Importación de datos de contabilidades.
- **Gestión documental.** Posibilidad de escanear y archivar documentos.
- **Análisis patrimonial,** financiero y económico. Ratios financieros.



División Pequeña Empresa

